

BIEN CHOISIR  
SES ÉTUDES, C'EST  
UNE QUESTION DE

# P R O F I L



**8400**  
ÉTUDIANTS

**900**  
MEMBRES DU  
PERSONNEL

**+45**  
CURSUS :  
BACHELIERS,  
MASTERS ET  
SPÉCIALISATIONS

**1800**  
DIPLÔMÉS  
PAR AN

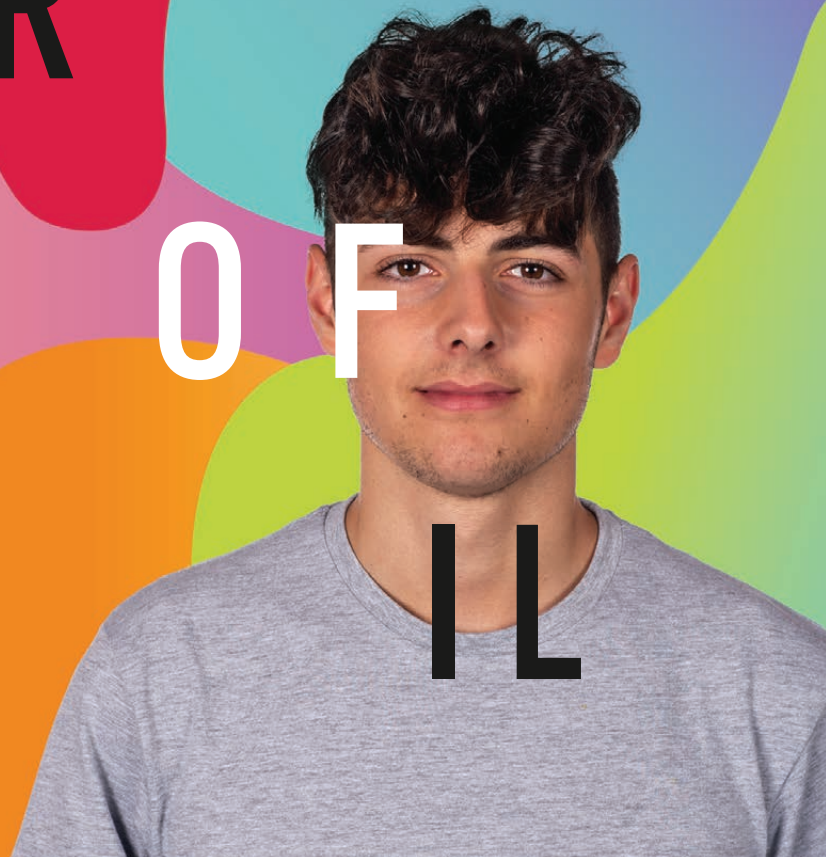
**13**  
INSTITUTS  
ET **3**  
CAMPUS

**5**  
DÉPARTEMENTS  
D'ENSEIGNEMENT

**PR**

**OF**

**IL**



SEMAINE

# COURS OUVERTS



APPRENDRE  
C'EST **SE**  
RENCONTRER

du 26 février au 1<sup>er</sup> mars  
durant le congé de détente

Dans tous les campus  
et instituts de HELMo

Sur inscription (à partir du 1<sup>er</sup> février)  
[www.helmo.be/coursouverts](http://www.helmo.be/coursouverts)

Rencontre des étudiants !

Viens découvrir de plus près l'enseignement supérieur ! Passe une demi-journée ou une journée entière en immersion à HELMo : assiste aux cours théoriques et pratiques, discute avec les étudiants... « comme si tu y étais déjà » !



# PORTES OUVERTES

Samedi 20 avril : de 9h à 15h

Samedi 7 septembre : de 9h à 12h

Dans tous les campus  
et instituts de HELMo

Infos et modalités :  
[www.helmo.be/portes-ouvertes](http://www.helmo.be/portes-ouvertes)

En quête d'infos ?  
Rencontre ta future Haute École !

Viens poser toutes les questions que tu veux, tant du point de vue pédagogique qu'administratif.  
Visite ton futur environnement d'études, rencontre les enseignants de chaque cursus.  
Entretiens personnalisés et animations. Parents admis !

APPRENDRE  
C'EST **SE**  
RENCONTRER



HEL  
MO  
Haute École  
Libre Mosane

# SUIS-NOUS

## DÉCOUVRE LA VIE À HELMO

 HELMo - Haute  
Ecole Libre Mosane

 HELMo Haute Ecole

## ÉCHANGE AVEC DES ÉTUDIANT.E.S DE HELMO

 Groupe Facebook  
[facebook.com/groupeHELMoEtudiant](https://facebook.com/groupeHELMoEtudiant)



**HELMO**  
Haute Ecole  
Libre Mosane

La formation  
qui te convient ?

UNE QUESTION  
DE POINT DE VUE !

-  Pédagogique
-  Paramédical
-  Social
-  Economique  
et juridique
-  Informatique  
et technique



## J'AI LE PROFIL ? BAC + MASTER

# ENSEIGNANT.E

## SECTION 1 - MATERNEL

- Je prendrai en charge des enfants de l'accueil à la deuxième primaire, donc des enfants de 2 ans et demi à 8 ans.
- J'accompagnerai l'enfant dans tous les aspects de son développement, à une période cruciale de la structuration de sa personne.
- Je développerai des compétences relationnelles fortes et serai créatif et dynamique.



## J'AI LE PROFIL ? BAC + MASTER

# ENSEIGNANT.E

## SECTION 2 - PRIMAIRE

- Je prendrai en charge des enfants de 5 à 12 ans et travaillerai dans des classes de la 3<sup>ème</sup> maternelle à la 6<sup>ème</sup> primaire. Je m'adapterai à des âges et des matières diversifiés et mettrai en place des dispositifs de cours attractifs, adéquats et intéressants. Je créerai une relation positive avec chaque enfant et serai acteur de mon école et de la société.



### + SECTION 2 - PRIMAIRE EN HORAIRE ADAPTÉ

HELMo propose également ce master en horaire adapté, accessible aux professionnels en reprise d'études.  
[www.helmo.be/section2-horaire-adapte](http://www.helmo.be/section2-horaire-adapte)



J'AI LE PROFIL ? BAC + MASTER

# ENSEIGNANT.E SECTION 3 - SECONDAIRE

- Je prendrai en charge des élèves de la 5<sup>ème</sup> primaire à la 3<sup>ème</sup> dans le secondaire, dans toutes les filières et tous les réseaux. J'accompagnerai l'élève dans cette transition primaire/secondaire. Je motiverai des élèves aux profils divers, serai attentif aux risques d'inégalités à l'école et ferai de mes élèves des citoyens responsables. Je me passionnerai pour une discipline.

- FORMATION MANUELLE, TECHNIQUE, TECHNOLOGIQUE ET NUMÉRIQUE - 3<sup>è</sup> prim. > 3<sup>è</sup> sec.
- FRANÇAIS  
Religion  
Langue étrangère  
Education à la philosophie et à la citoyenneté  
Education culturelle et artistique
- LANGUES GERMANIQUES (*Néerlandais-Anglais ou Allemand-Anglais*) - 3<sup>è</sup> prim. > 3<sup>è</sup> sec.
- MATHÉMATIQUES ET FORMATION NUMÉRIQUE
- SCIENCES
- SCIENCES HUMAINES



**HELMO**  
Haute Ecole  
Libre Mosane

**HELMo Sainte-Croix**  
Campus des Coteaux  
Hors-Château, 61 - 4000 LIÈGE  
04 / 223 26 28 • [sainte-croix@helmo.be](mailto:sainte-croix@helmo.be)



J'AI LE PROFIL ? BAC + MASTER

# ENSEIGNANT.E SECTION 3 - ÉDUCATION PHYSIQUE ET À LA SANTÉ

- Je prendrai en charge des élèves de la 1<sup>ère</sup> maternelle à la 3<sup>ème</sup> secondaire. J'aurai pour but de développer chez chaque élève le dépassement de soi et le goût de la pratique sportive et de l'effort. J'inciterai à une éducation au mouvement et à la santé et je pourrai aussi travailler comme entraîneur, préparateur physique, intervenant et/ou gestionnaire dans les activités physiques, sportives et liées à la santé, ...



+ SPÉCIALISATION EN PRÉPARATION PHYSIQUE ET ENTRAÎNEMENT  
avec HEPL et HeCH

**HELMo Loncin**  
Rue de Jemeppe, 110 - 4431 LONCIN  
04 / 247 43 38  
[education.physique@helmo.be](mailto:education.physique@helmo.be)



J'AI LE PROFIL ?

# ÉDUCATEUR.TRICE SPÉCIALISÉ.E EN ACCOMPAGNEMENT PSYCHO-ÉDUCATIF



Je serai un professionnel de la relation et de l'accompagnement. Je travaillerai en équipe et en réseau pour des personnes en difficulté dans les milieux les plus variés allant de l'école à la famille en passant par la rue et les centres de jour. A partir d'actions au quotidien, je favoriserai l'émancipation des personnes et soutiendrai les échanges et les relations sociales.



**HELMO**  
Haute Ecole  
Libre Mosane

**HELMo CFEL**  
Rue Fosse-aux-Raines, 42 - 4020 LIÈGE  
04 / 343 64 83  
cfel@helmo.be

J'AI LE PROFIL ?

# EDUCATEUR.TRICE SPÉCIALISÉ.E EN ACTIVITÉS SOCIO-SPORTIVES

ANIMATION SOCIO-CULTURELLE ET SPORTIVE



J'accompagnerai les groupes dans une visée d'action collective vers un changement social. Je m'appuierai sur une démarche d'animation (Culturelle, sportive, ludique, multimédia,...) fondée sur la méthodologie du projet en travail social. Je construirai des projets émancipateurs et inclusifs, dans une grande variété de secteurs. J'agirai avec, et non pour, les collectivités et les personnes de manière à augmenter leur pouvoir d'agir et conduire ainsi à une société plus juste.



UNIQUE EN  
WALLONIE

**HELMo ESAS**  
Rue d'Harscamp, 60 - 4020 LIÈGE  
04 / 344 59 79  
esas@helmo.be

J'AI LE PROFIL ?

# ASSISTANT.E SOCIAL.E

Je dispenserai différentes formes d'aide. J'interviendrai auprès de personnes, de familles, de groupes, de collectivités. J'écouterai et analyserai les situations sociales auxquelles je serai confronté, je serai créatif et construirai des outils pour apporter une aide concrète, un soutien, un accompagnement adéquat, en m'adaptant aux besoins des personnes. Sensible aux difficultés sociales des personnes, je les accompagnerai en faisant de la relation humaine mon outil privilégié. Je mènerai des actions de prévention, de lutte contre les exclusions et des projets d'émancipation. J'interpellerai les différents acteurs des politiques sociales et contribuerai à une société plus juste.

+ SPÉCIALISATIONS À L'APPROCHE SYSTÉMIQUE  
TRAVAIL SOCIAL & THÉRAPIE FAMILIALE



**HELMO**  
MO  
Haute Ecole  
Libre Mosane

**HELMo ESAS**  
Rue d'Harscamp, 60 - 4020 LIÈGE  
04 / 344 59 79  
esas@helmo.be



# J'AI LE PROFIL ? MASTER EN INGÉNIERIE ET ACTION SOCIALES\*

Je pourrai concevoir et mener des projets, piloter une intervention dans l'action sociale, animer une équipe d'intervenants sociaux. Je serai capable de mener des actions de recherche et d'évaluation sur des questions sociales. J'accéderai à des fonctions de coordination ou de direction dans le social. Je prétendrai à des postes à responsabilité ou d'expertise dans les différents secteurs du monde de l'action sociale.



APRÈS UN  
BACHELIER

\* avec **HEPL**  
Haute Ecole de la Province de Liège



**HELMo ESAS**  
Rue d'Harscamp, 60 - 4020 LIÈGE  
04 / 344 59 79  
esas@helmo.be





J'AI LE PROFIL ?

# ACCUEIL ET ÉDUCATION DU JEUNE ENFANT\*

NOUVEAU

••• J'accueillerai quotidiennement le jeune enfant, sa famille et/ou ses référents dans les milieux d'accueil. Je répondrai à des fonctions d'accueil et d'accompagnement, d'éducation, de prévention.

Je participerai à la promotion de la santé et du bien-être de l'enfant et je favoriserai son développement.

\* avec  **hel.be**  
Haute Ecole de Liège

 **HEPL**  
Haute Ecole de la Province de Liège

 **heCh**  
CHARLEMAGNE



HELMO

PARAMÉDICAL  
PÉDAGOGIQUE  
SOCIAL



J'AI LE PROFIL ?

# PSYCHOMOTRICITÉ\*

••• Je m'intéresserai au corps dans toutes ses dimensions : psychiques, motrices et affectives. J'étudierai les interactions entre perception, émotion, pensée, mouvement et comportement. Je deviendrai un.e spécialiste de l'observation des capacités psychomotrices de la personne. En cas de difficulté, je chercherai l'origine des troubles et je concevrai un traitement adapté aux besoins de la personne. Par la voie du corps, j'interviendrai avec du matériel et des médiations adaptées. Je m'adresserai à tous les âges de la vie et traiterai différentes pathologies. Je travaillerai en tant qu'indépendant.e ou en équipe pluridisciplinaire dans des centres de santé mentale, dans des maisons de repos, dans diverses institutions de soin mais aussi dans des écoles ou des crèches.

\* avec  **HEPL**  
Haute Ecole de la Province de Liège



HELMo Sainte-Julienne  
Campus de l'Ourthe  
Quai du Condroz, 28 - 4031 ANGLEUR (LIÈGE)  
04 / 340 34 30 • sainte-julienne@helmo.be





J'AI LE PROFIL ?

## SAGE-FEMME



Je serai spécialisé dans les domaines de la natalité et de la périnatalité et capable de suivre une grossesse (classique, à risque, PMA...), de réaliser un accouchement eutocique (par voies naturelles), de donner des soins individualisés et complets à la mère et à l'enfant nouveau-né en hôpital (maternité) et en milieu extrahospitalier (par exemple, les maisons de naissance ou à domicile) en Belgique et à l'étranger.



J'AI LE PROFIL ?

## INFIRMIER.E RESPONSABLE DE SOINS GÉNÉRAUX



Je réaliserai des prestations de soins de qualité en me basant sur mon jugement clinique (via notamment l'analyse de résultats, de données sur l'état de santé du patient) et la recherche scientifique. Je serai polyvalent et travaillerai dans les différents services de l'hôpital mais aussi en milieux extrahospitaliers. Je maîtriserai tant l'outillage technique et professionnel que la dimension humaine, relationnelle, éthique et communicationnelle de la profession.



J'AI LE PROFIL ?

INFIRMIER.E SPÉCIALISÉ.E EN ...

PÉDIATRIE

APRÈS UN  
BACHELIER



Je travaillerai avec les enfants de tous âges, de la prématurité jusqu'à l'adolescence, en néonatalogie, urgences, pédiatrie générale ou encore oncologie.



+ MASTER EN SCIENCES INFIRMIÈRES

Intégralement centrée sur les sciences infirmières, ce master vise l'amélioration continue de la qualité des soins et l'optimisation de la pratique professionnelle, de la gestion et de la recherche. La formation associe des enseignements théoriques et pratiques permettant de développer l'autonomie, la prise de décision et le leadership clinique inhérents à la pratique professionnelle.



**HELMO**  
Haute Ecole  
Libre Mosane

HELMo Sainte-Julienne  
Campus de l'Ourthe

Quai du Condroz, 28 - 4031 ANGLEUR (LIÈGE)  
04 / 340 34 30 • sainte-julienne@helmo.be



SANTÉ  
COMMUNAUTAIRE



Je promouvoir la santé dans des milieux extrahospitaliers, collaborerai avec d'autres acteurs de la santé dans une démarche éducative et sociale.



SIAMU



Je prendrai en charge des patients qui se trouvent en situation critique et dont l'état nécessite des soins urgents et/ou une surveillance intensive.



HELMo Sainte-Julienne  
Campus de l'Ourthe

Quai du Condroz, 28 - 4031 ANGLEUR (LIÈGE)  
04 / 340 34 30 • sainte-julienne@helmo.be

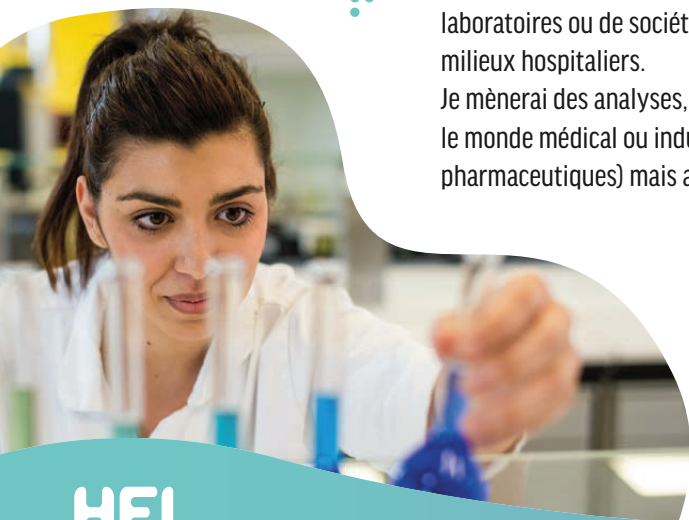
J'AI LE PROFIL ?

# TECHNOLOGUE DE LABORATOIRE



Spécialisé en chimie clinique, je travaillerai au sein de laboratoires ou de sociétés d'analyses, indépendants ou en milieux hospitaliers.

Je mènerai des analyses, des contrôles, des recherches dans le monde médical ou industriel (biotechnologies et industries pharmaceutiques) mais aussi dans la police scientifique.



**HELMO**  
Haute Ecole  
Libre Mosane

**HELMo Sainte-Julienne**  
Campus de l'Ourthe  
Quai du Condroz, 28 - 4031 ANGLEUR (LIÈGE)  
04 / 340 34 30 • sainte-julienne@helmo.be



J'AI LE PROFIL ?

# ASSISTANT.E DE DIRECTION

**OPTION LANGUES ET GESTION**  
MANAGEMENT ASSISTANT



Je serai un gestionnaire administratif polyvalent capable d'évoluer dans de nombreux secteurs d'activités. Le métier se situe dans le top 5 des métiers les plus recherchés, grâce à cette polyvalence : langues, comptabilité, marketing, bureautique, organisation des relations internes et externes de l'entreprise, gestion de projets, notamment à caractère événementiel (réunions, séminaires, conférences, accueil clients, foires commerciales...). Les secteurs de débouchés sont donc très variés : tous types d'organisation de toutes tailles (industrie, commerce, banques et assurances, agences de voyages, agences d'intérim, professions libérales, administrations publiques, organisations internationales, ASBL et ONG...). HELMo propose cette formation à HELMo Verviers et au Campus Guillemins à Liège.



**HELMo Campus Guillemins**  
Rue de Harlez, 25 - 4000 LIÈGE  
04 / 229 86 50  
campus.guillemins@helmo.be

**HELMo Verviers**  
Rue de Stembert, 90 - 4800 VERVIERS  
087 / 30 00 92  
verviers@helmo.be



J'AI LE PROFIL ?

# ASSURANCES ET GESTION DU RISQUE

UNIQUE EN  
PROVINCE  
DE LIÈGE

- Je serai en mesure d'orienter les particuliers, les indépendants et les entreprises à travers les diverses offres et catégories d'assurances pour prévenir, protéger et couvrir les risques de manière optimale. Je conseillerai aux clients la couverture la plus adaptée à leurs besoins et apporterai mon soutien en cas de sinistre. Mes compétences, alliant une expertise dans les produits d'assurances et la gestion des risques à une solide formation en langues, en finance et en outils informatiques et communicationnels, seront mises à profit dans divers environnements tels qu'un bureau de courtage, une compagnie d'assurances, une banque, le département de gestion des risques d'une grande entreprise, un cabinet d'expertise, etc.



**HELMO**  
Haute Ecole  
Libre Mosane

**HELMo Campus Guillemins**  
Rue de Harlez, 25 - 4000 LIÈGE  
04 / 229 86 50  
campus.guillemins@helmo.be

J'AI LE PROFIL ?

# COMPTABILITÉ

- Je serai un véritable conseiller en gestion, le co-pilote qui a les yeux rivés sur le tableau de bord. La comptabilité a fortement évolué suite au développement du digital. Le rôle du comptable ne consiste plus à encoder des factures ou des fiches de salaire, mais à analyser les chiffres et les résultats de l'entreprise. La comptabilité est présente partout et les débouchés sont très variés : d'une PME à une multinationale, d'une structure publique à une banque en Belgique ou à l'étranger. Le diplôme de bachelier est aussi une très bonne porte d'entrée pour les postes d'expert-comptable et de conseiller fiscal. Vous pourrez le compléter par un master en expertise comptable et fiscale (en alternance) ou un master en gestion publique, tous deux (co-)organisés à HELMo.



**HELMo Campus Guillemins** (Sainte-Marie)  
Rue de Harlez, 25 - 4000 LIÈGE  
04 / 229 86 50  
campus.guillemins@helmo.be

J'AI LE PROFIL ?

# COOPÉRATION INTERNATIONALE\*



Je serai un gestionnaire de projets particulièrement concerné par les enjeux économiques, sociaux et environnementaux qui mobilisent notre société. Je mènerai des projets de A à Z pour contribuer à un monde plus juste et plus durable, tout en maîtrisant la gestion, la compta, les budgets, les contrats, la GRH et les langues étrangères... Les débouchés sont variés, en Belgique ou à l'international. J'occuperai une fonction dans une structure publique, comme dans le secteur privé ou associatif (ASBL, coopératives...), dans un des nombreux secteurs possibles : économie sociale et solidaire, migration, économie circulaire & circuit-court, commerce équitable, transition écologique & environnement, éducation à la citoyenneté mondiale...

\* avec  **HEPL**  
Haute Ecole de la Province de Liège



UNIQUE EN  
PROVINCE  
DE LIÈGE

**HELMO**  
Haute Ecole  
Libre Mosane

**HELMo Campus Guillemins**  
Rue de Harlez, 25 - 4000 LIÈGE  
04 / 229 86 50  
campus.guillemins@helmo.be



J'AI LE PROFIL ?

# DROIT



Je serai avant tout un juriste polyvalent, très recherché dans notre société de plus en plus « consommatrice » de droit. L'objectif est de pouvoir pratiquer les différentes branches du droit : civil, constitutionnel, des affaires, travail, européen, social, pénal, administratif, ... tout en ayant une formation générale en économie, informatique et en langues. En Bloc 3, je pourrai orienter ma formation vers un secteur au choix : immobilier, public, entreprise. Je pourrai travailler dans des milieux variés : secteurs privé et associatif, fonction publique (CPAS, administrations, tribunaux...), professions libérales (études de notaires, bureaux d'avocats...), indépendant...



**HELMo Campus Guillemins**  
Rue de Harlez, 25 - 4000 LIÈGE  
04 / 229 86 50  
campus.guillemins@helmo.be



J'AI LE PROFIL ?

# INTERNATIONAL BUSINESS

COMMERCE EXTÉRIEUR



Je serai un cadre commercial spécialisé dans l'import-export. L'activité économique est internationale et a besoin de professionnels qui maîtrisent donc les langues, les mécanismes économiques mondiaux, la logistique, le transport, le marketing, l'interculturalité... J'appréhenderai la négociation, la création et la gestion d'entreprise, les environnements juridiques et politiques internationaux sans oublier le développement durable. Je serai à la fois polyvalent et spécialiste et je pourrai occuper une grande diversité de fonctions, dans des entreprises concernées par le commerce international : responsable commercial, gestionnaire de clientèle, délégué commercial, assistant logistique, acheteur, etc.



**HELMO**  
Haute Ecole  
Libre Mosane

**HELMo Campus Guillemins**  
Rue de Harlez, 25 - 4000 LIÈGE  
04 / 229 86 50  
campus.guillemins@helmo.be



J'AI LE PROFIL ?

# MARKETING



Je serai responsable d'analyser le marché, l'entreprise, ses produits et la façon dont elle se met en valeur sur les différents supports de publicités (réseaux sociaux ou ailleurs). Je définirai des stratégies commerciales et des stratégies digitales. Je ferai en sorte qu'un produit, un service ou un événement se vende, rencontre ses cibles. Je déploierai ma créativité afin de développer de nouveaux produits ou services que je valoriserai de manière adéquate (promotion, publicité,...). Je serai un atout pour toutes les entreprises qui relèvent le défi du digital afin de maintenir ou d'accroître leur position sur le marché.



**HELMo Campus Guillemins**  
Rue de Harlez, 25 - 4000 LIÈGE  
04 / 229 86 50  
campus.guillemins@helmo.be



## J'AI LE PROFIL ? MASTER EN EXPERTISE COMPTABLE ET FISCALE (EN ALTERNANCE)\*

APRÈS UN  
BACHELIER



Je serai un expert de haut niveau dans le domaine de l'expertise comptable et du conseil fiscal. J'accompagnerai des personnes et des entreprises face à de nouveaux besoins grandissants tels que la digitalisation des processus, le développement de l'intelligence artificielle, la transformation entrepreneuriale, l'intégration des dispositions légales et réglementaires afin d'optimiser leur situation financière et fiscale.

J'occuperai une fonction à responsabilités (encadrement d'équipes possible) dans le secteur privé et/ou public, ou j'établirai ma propre entreprise. Grâce à ma formation en alternance à raison de 3 jours en entreprise (avec indemnités) et 2 jours à l'école, je pourrai viser l'obtention de dispenses à l'examen d'aptitude ITAA et la valorisation du stage d'alternance dans le stage ITAA (Institute for Tax Advisors & Accountants).



**HELMO**  
Haute Ecole  
Libre Mosane

**HELMo Campus Guillemins**  
Rue de Harlez, 25 - 4000 LIÈGE  
04 / 229 86 50  
campus.guillemins@helmo.be



## J'AI LE PROFIL ? MASTER EN GESTION PUBLIQUE \*

APRÈS UN  
BACHELIER



Je serai un acteur du changement, j'encadrerai les processus de modernisation et de bonne gouvernance de nos institutions. Je développerai des stratégies pour répondre le plus efficacement aux attentes des citoyens, des usagers et des contribuables. Je dirigerai des équipes et des projets liés aux enjeux de la vie publique, politique et citoyenne. J'occuperai des fonctions managériales et de prise de décision dans le secteur privé ou public, à tous les niveaux de pouvoir et dans tous les secteurs.



\* avec



## J'AI LE PROFIL ? MASTER EN SALES MANAGEMENT (EN ALTERNANCE)\*



Avec ce master unique, je deviendrai un professionnel de haut niveau dans les métiers de la vente: stratégie commerciale, internationalisation, techniques de vente, digitalisation, innovation... Je vivrai une formation en alternance accessible notamment après un bachelier en Marketing, International Business ou Technico-commercial.e.

APRÈS UN  
BACHELIER

\* avec



**HELMo Campus Guillemins**  
Rue de Harlez, 25 - 4000 LIÈGE  
04 / 229 86 50  
campus.guillemins@helmo.be





J'AI LE PROFIL ?

# TECHNICO-COMMERCIAL.E

UNIQUE EN  
FÉDÉRATION  
WALLONIE-  
BRUXELLES

- Je serai un commercial maîtrisant tous les aspects techniques de mon produit/service pour mieux le vendre ET un technicien sachant cerner précisément les attentes du client afin d'améliorer le produit.
- Il est en effet révolu, le temps où la vente était complètement indépendante de la production. Je serai technico-commercial, le maillon essentiel des entreprises, demandé dans tous les secteurs de l'économie, l'interface indispensable entre les attentes du marché et les contraintes techniques.
- De plus, la polyvalence de ma formation me permettra de briguer les postes de chef des ventes, chef de produits, chef d'agence, directeur commercial, acheteur... ou de créer ma propre entreprise.



**HELMO**  
MO  
Haute Ecole  
Libre Mosane

**HELMo Saint-Laurent  
Campus de l'Ourthe**  
Quai du Condroz, 28 - 4031 ANGLEUR (LIÈGE)  
04 / 340 34 30 • saint-laurent@helmo.be



J'AI LE PROFIL ?

# TECHNIQUES DE MODE



- J'imaginerai et concevrai des modèles de A à Z, de l'idée à la concrétisation, du croquis au produit fini, en fonction d'atmosphères et de concepts d'inspiration. Je développerai des compétences artistiques (créativité, stylisme, dessin...) et techniques (patronage, modélisme, coupe, couture, procédés de confection industriels...).
- ▶ Je décoderai les besoins des consommateurs et comprendrai les mécanismes du marketing, j'anticiperai l'évolution des tendances et m'adapterai au marché de la mode.
- ▶ J'apprendrai à construire un business plan pour créer mon entreprise.



**HELMo Mode  
Centre d'Affaires Natalis (CAN)**  
Rue Natalis 2 - 4020 LIÈGE  
04 / 223 64 42 • mode@helmo.be



J'AI LE PROFIL ?

INFORMATIQUE ORIENTATION

# DÉVELOPPEMENT D'APPLICATIONS

Je maîtriserai les langages informatiques, l'architecture des ordinateurs, la programmation, le développement, les systèmes d'exploitation...

La formation s'oriente sur la mise en œuvre de solutions informatiques à destination des entreprises : analyse des besoins, programmation, conception de sites, logiciels, applications mobile et web, algorithmes) pour devenir : analyste-programmeur, développeur web ou d'applications, administrateur système ou réseau, gestionnaire de bases de données...

+ MASTER EN ARCHITECTURE  
DES SYSTÈMES INFORMATIQUES  
avec HEPL



**HELMO**  
Haute Ecole  
Libre Mosane

**HELMo Campus Guillemins**  
Rue de Harlez, 35 - 4000 LIÈGE  
04 / 229 86 50  
campus.guillemins@helmo.be



J'AI LE PROFIL ?

INFORMATIQUE ORIENTATION SÉCURITÉ DES SYSTÈMES

# CYBERSÉCURITÉ

UNIQUE EN  
PROVINCE  
DE LIÈGE



Je serai un.e informaticien.ne spécialisé.e dans les questions de sécurité des systèmes informatiques. J'identifierai les vulnérabilités, protégerai les données et les systèmes (virus, phishing, hacking...). Je devrai sensibiliser, informer, configurer pour lutter contre d'éventuelles attaques et serai très demandé en entreprises et dans la lutte contre la cybercriminalité.



J'AI LE PROFIL ?

INFORMATIQUE ORIENTATION

# INTELLIGENCE ARTIFICIELLE\*

NOUVEAU!

Je serai un.e informaticien.ne spécialisé.e dans l'utilisation de l'IA, dans la collecte et la mise en valeur des données. J'interviendrai dans différents secteurs pour créer des produits ou services basés sur l'intelligence artificielle : assistants virtuels, agents conversationnels (chatbots), systèmes de traduction automatique, de résumé automatique de texte, reconnaissance faciale, détection d'objets, segmentation d'objets, réalité augmentée...

J'aborderai également les aspects éthiques de l'IA !

\*avec **ISL SAINT-LAURENT**  
ENSEIGNEMENT POUR ADULTES



**HELMo Campus Guillemins**  
Rue de Harlez, 35 - 4000 LIÈGE  
04 / 229 86 50  
campus.guillemins@helmo.be

J'AI LE PROFIL ?

# AUTOMATISATION

UNIQUE EN  
PROVINCE  
DE LIÈGE



Je serai un.e technicien.ne polyvalent.e et hautement qualifié.e pour concevoir, programmer, commander, contrôler et gérer une ligne de production ou un processus industriel, quel qu'il soit. Pour atteindre ce but, je maîtriserai l'automatisation, l'informatique, la robotique, la pneumatique, l'hydraulique, l'électricité, l'électronique et les télécommunications pour proposer des solutions intégrées.

De plus, en équipe, je serai la personne de communication entre l'ingénieur, les techniciens et la production afin de coordonner la conception, l'installation, l'exploitation et la maintenance de systèmes automatisés.

**HELMO**  
Haute Ecole  
Libre Mosane

**HELMo Saint-Laurent  
Campus de l'Ourthe**

Quai du Condroz, 28 - 4031 ANGLEUR (LIÈGE)  
04 / 340 34 30 • saint-laurent@helmo.be



J'AI LE PROFIL ?

INFORMATIQUE ORIENTATION

# ROBOTIQUE INDUSTRIELLE

UNIQUE EN  
FÉDÉRATION  
WALLONIE-  
BRUXELLES

J'installerai, mettrai en service, réparerai, réglerai des équipements et des cellules industrielles robotisées et effectuerai leur maintenance selon les règles de sécurité. Dans l'industrie, dans nos maisons ou à l'hôpital, les robots sont de plus en plus présents. Le robot industriel est un bras articulé de 3 à plus de 6 axes permettant de manipuler des charges de quelques grammes pour les plus petits à plus d'une tonne pour les plus gros. Il est programmable et peut s'adapter très facilement à des tâches très diversifiées telles que la peinture, le soudage, l'assemblage ou encore la palettisation. Même si on le retrouve beaucoup dans l'industrie automobile, il est également très présent dans tous les autres secteurs industriels tels que les secteurs alimentaire, chimique, pharmaceutique, mécanique ...

+ **BACHELIER EN ALTERNANCE EN  
MÉCATRONIQUE ET ROBOTIQUE**  
avec Hénallux



**HELMo Saint-Laurent  
Campus de l'Ourthe**

Quai du Condroz, 28 - 4031 ANGLEUR (LIÈGE)  
04 / 340 34 30 • saint-laurent@helmo.be



J'AI LE PROFIL ? BAC + MASTER

# INGÉNIEUR.E INDUSTRIEL.LE INDUSTRIE

- Je pourrai aborder et solutionner des problèmes techniques même les plus complexes de nature variée (chimie, construction, électricité, électronique, physique, mécanique, énergie, environnement, gestion...). HELMo Gramme propose un master Ingénieur industriel avec comme marque de fabrique la polyvalence et la pratique. Cette formation permet d'exercer dans les multiples domaines de l'industrie (production, maintenance, conception, recherche et développement...). Ce sont des cadres reconnus pour leurs compétences scientifiques, techniques, créatives.



## INDUSTRIAL & BUSINESS ENGINEERING\*

- Je serai ingénieur.e industriel.le et ingénieur.e de gestion, avec un double master en 6 ans. Grâce à ce programme transdisciplinaire proposé par HEC Liège et HELMo Gramme, je serai diplômé des deux institutions au terme de 6 années d'études. Je serai un collaborateur de haut niveau, disposant de solides compétences technologiques, scientifiques et managériales, recherché par le monde professionnel pour ces deux diplômes complémentaires !

UNIQUE EN  
BELGIQUE

\*avec



HELMo Gramme est accrédité par



**HELMO**  
Haute Ecole  
Libre Mosane

**HELMo Gramme**  
**Campus de l'Ourthe**

Quai du Condroz, 28 - 4031 ANGLEUR (LIÈGE)  
04 / 340 34 30 • gramme@helmo.be

UNIQUE  
EN  
BELGIQUE

J'AI LE PROFIL ? BAC + MASTER

# INGÉNIEUR.E INDUSTRIEL.LE GÉNIE ENERGÉTIQUE DURABLE

- Je serai un.e ingénieur.e conscient.e des enjeux et des exigences que revêt la prise en compte des ressources énergétiques en industrie et dans la construction. L'orientation Génie Énergétique durable de HELMo Gramme est ancrée dans les questions énergétiques. Ce master fait le point sur les recherches et connaissances actuelles dans une logique intégrée de développement durable. La formation vise une approche pluridisciplinaire et transversale, pour l'optimisation des ressources, des process de production et le respect environnemental : mise en œuvre des technologies propres et des énergies renouvelables, réduction de la consommation énergétique au maximum, mix de sources d'énergie en tenant compte de tous les aspects économiques et environnementaux.



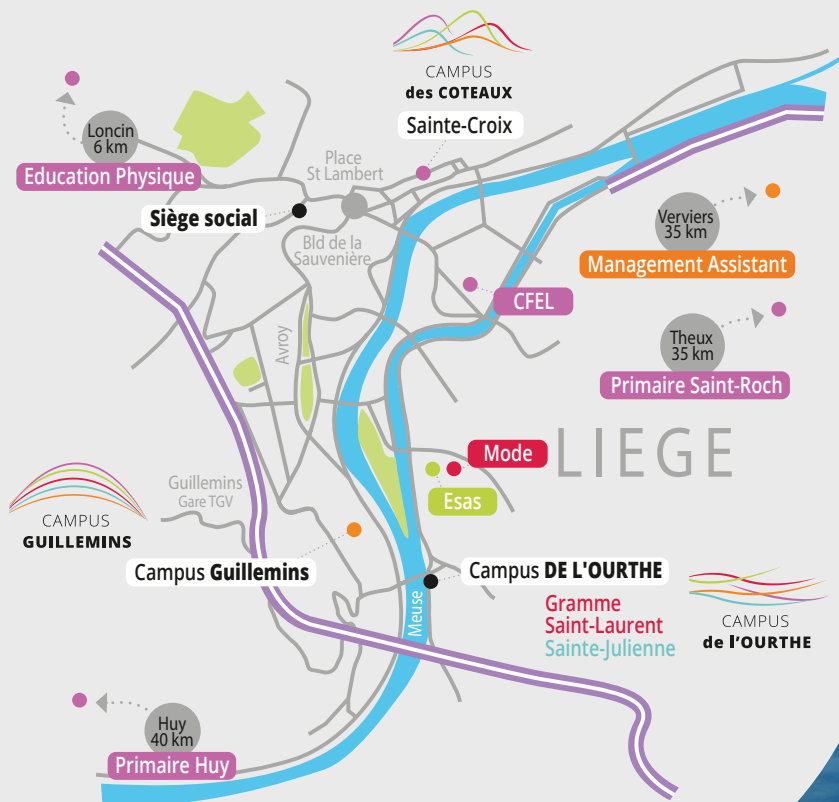
**HELMo Gramme**  
**Campus de l'Ourthe**

Quai du Condroz, 28 - 4031 ANGLEUR (LIÈGE)  
04 / 340 34 30 • gramme@helmo.be

HELMo Gramme est accrédité par



# LOCALISATIONS



© Nicolas Lebane Photography

**HELMO**  
Haute Ecole  
Libre Mosane



## CAMPUS des COTEAUX

Hors-Château, 61 - 4000 LIÈGE  
Tél. : 04 / 223 26 28

### HELMO Sainte-Croix

E-mail : sainte-croix@helmo.be

- Enseignant.e SECTION 1 - MATERNEL (Bac + Master) 8
- Enseignant.e SECTION 2 - PRIMAIRE (Bac + Master) 9
- Enseignant.e SECTION 3 - SECONDAIRE (Bac + Master) 10

### HELMO CFEL

Rue Fosse-aux-Raines, 42 - 4020 LIÈGE  
Tél. : 04 / 343 64 83  
E-mail : cfel@helmo.be

- Educateur.trice spécialisé.e en accompagnement psycho-éducatif 12

### HELMO Huy

Rue Vankeerberghen, 9 - 4500 HUY  
Tél. : 085 / 21 60 81  
E-mail : huy@helmo.be

- Enseignant.e SECTION 2 - PRIMAIRE (Bac + Master) 9

### HELMO Loncin

Rue de Jemeppe, 110 - 4431 LONCIN  
Tél. : 04 / 247 43 38  
E-mail : education.physique@helmo.be

- Enseignant.e SECTION 2 - PRIMAIRE en horaire adapté (Bac + Master) 9
- Enseignant.e SECTION 3 Éducation physique et à la santé (Bac + Master) 11
- Spécialisation en Préparation physique et entraînement (Bac + Master) 11

### HELMO Saint-Roch

Marché, 12 - 4910 THEUX  
Tél. : 087 / 54 29 70  
E-mail : saint-roch@helmo.be

- Enseignant.e SECTION 2 - PRIMAIRE (Bac + Master) 9



Rue de Harlez, 25  
4000 LIÈGE  
Tél. : 04 / 229 86 50  
E-mail : campus.guillemins@helmo.be

- Assistant.e de Direction, option Langues et Gestion 23
- Assurances et gestion du risque 24
- Comptabilité 25
- Coopération internationale 26
- Droit 27
- International Business 28
- Marketing 29
- Master en Expertise comptable et fiscale (en alternance) 30
- Master en Gestion publique 31
- Master en Sales Management (en alternance) 31
- Informatique orientation Développement d'applications 34
- Informatique orientation Intelligence artificielle 35
- Informatique orientation Sécurité des systèmes 35
- Master en architecture des systèmes informatiques 34

### HELMo Verviers

Rue de Stembert, 90 - 4800 VERVIERS  
Tél. : 087 / 30 00 92  
E-mail : verviers@helmo.be

- Assistant.e de Direction, option Langues et Gestion 23

### HELMo ESAS

Rue d'Harscamp, 60 - 4020 LIÈGE  
Tél. : 04 / 344 59 79  
E-mail : esas@helmo.be

- Assistant.e Social.e 14
- Educateur.trice spécialisé.e en activités socio-sportives 13
- Master en Ingénierie et action sociales 15
- Spécialisations à l'approche systémique Travail social & Thérapie familiale 14

### HELMo MODE

Centre d'Affaires Natalis (CAN)  
Rue Natalis, 2 - 4020 LIÈGE  
Tél. : 04 / 223 64 42  
E-mail : mode@helmo.be

- Techniques de Mode 33



CAMPUS  
de l'OURTHE

Quai du Condroz, 28  
4031 ANGLEUR  
Tél. : 04 / 340 34 30

### HELMo Gramme

E-mail : gramme@helmo.be

- Ingénieur.e Industriel.le Industrie (Polyvalent) (Bac + Master) 38
- Ingénieur.e Industriel.le Génie énergétique durable (Bac + Master) 39
- Industrial & business engineering (Bac + Master) 38

### HELMo Saint-Laurent

E-mail : saint-laurent@helmo.be

- Technico-commercial.e 32
- Automatisation 36
- Robotique industrielle 37
- Mécatronique et Robotique en alternance 37

### HELMo Sainte-Julienne

E-mail : sainte-julienne@helmo.be

- Accueil et éducation du jeune enfant 16
- Technologue de laboratoire médical 22
- Psychomotricité 17
- Sage-femme 18
- Infirmier.e responsable de soins généraux 19
- Spécialisation en Pédiatrie 20
- Spécialisation en Santé Communautaire 21
- Spécialisation en SIAMU 21
- Master en Sciences infirmières 20



Siège social  
Mont Saint-Martin, 45 - 4000 LIÈGE  
Tél. : 04 / 222 22 00  
E-mail : info@helmo.be

[www.helmo.be](http://www.helmo.be)



Du 26 février  
au 1<sup>er</sup> mars 2024



Samedi 20 avril 2024  
Samedi 7 septembre 2024